

Manual de Utilização

Backup Manager

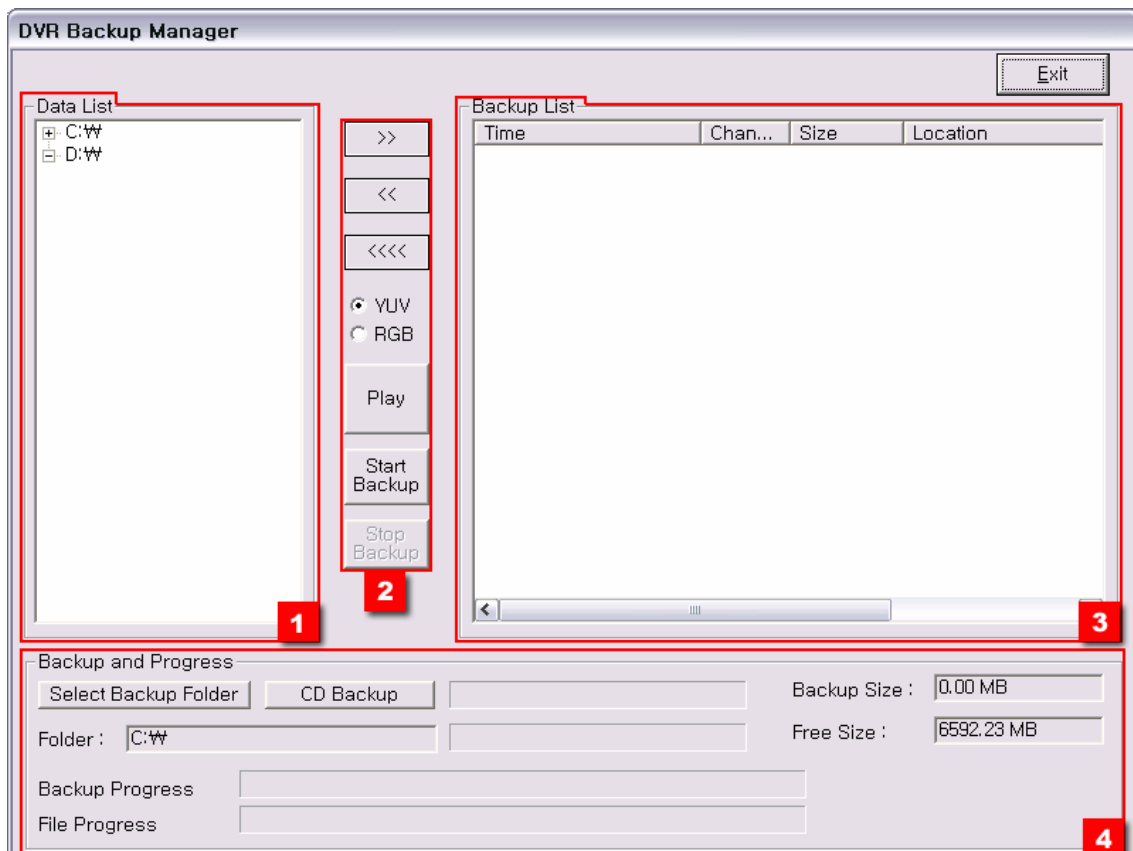
Sistema CCTV

♣ Conteúdos ♣

1. Backup Manager-----	3
× Descrição Detalhada -----	3
× Backup-----	5
Backup para Disco -----	8
Backup para CD-----	9
× Visualizar Backup-----	10
Visualizar Backup a partir de Disco-----	10
Visualizar Backup a partir de CD-----	11
× Lista de Mensagens de Erro -----	11


1. Backup Manager


1. Execute o software Backup Manager.
(Start – Program – DVR Server – Backup Manager)
2. Aparecerá o seguinte:




✘ Descrição Detalhada

1. A informação relativa às gravações será indicada. (data canal, tempo)
2. Ícones

 : Move a gravação para [3] Lista de Backups

 : Remove a informação adicionada de [3] Lista de Backups

 : Remove toda a informação adicionada a [3] Lista de Backups

- YUV : O ecran de pesquisa será disponibilizado em modo (YUV) (por defeito)
- RGB : O ecran de pesquisa será disponibilizado em modo (RGB).

YUV é a configuração por defeito. (Por favor mude para RGB quando a imagem não for visualizada correctamente) Razão : A placa gráfica poderá não suportar o modo YUV.



: Visualiza a informação de backup



: Inicia Backup



: Termina Backup

3. A informação adicionada à Lista de Backup aparecerá da seguinte maneira:

Time	Chan...	Size	Location
2003/05/03-09 Hour	1	16.00 MB	D:\WIVADATA\W200305
2003/05/03-10 Hour	1	16.00 MB	D:\WIVADATA\W200305
2003/05/03-09 Hour	2	16.00 MB	D:\WIVADATA\W200305
2003/05/03-10 Hour	2	16.00 MB	D:\WIVADATA\W200305
2003/05/03-10 Hour	4	16.00 MB	D:\WIVADATA\W200305

4. O seguinte ecran indica a pasta de backup e o indicador de progresso.

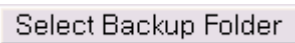
Backup and Progress

Select Backup Folder CD Backup Backup Size : 0.00 MB

Folder : C:\W Free Size : 6592.23 MB

Backup Progress

File Progress



: Seleccione a pasta para onde deseja efectuar o backup



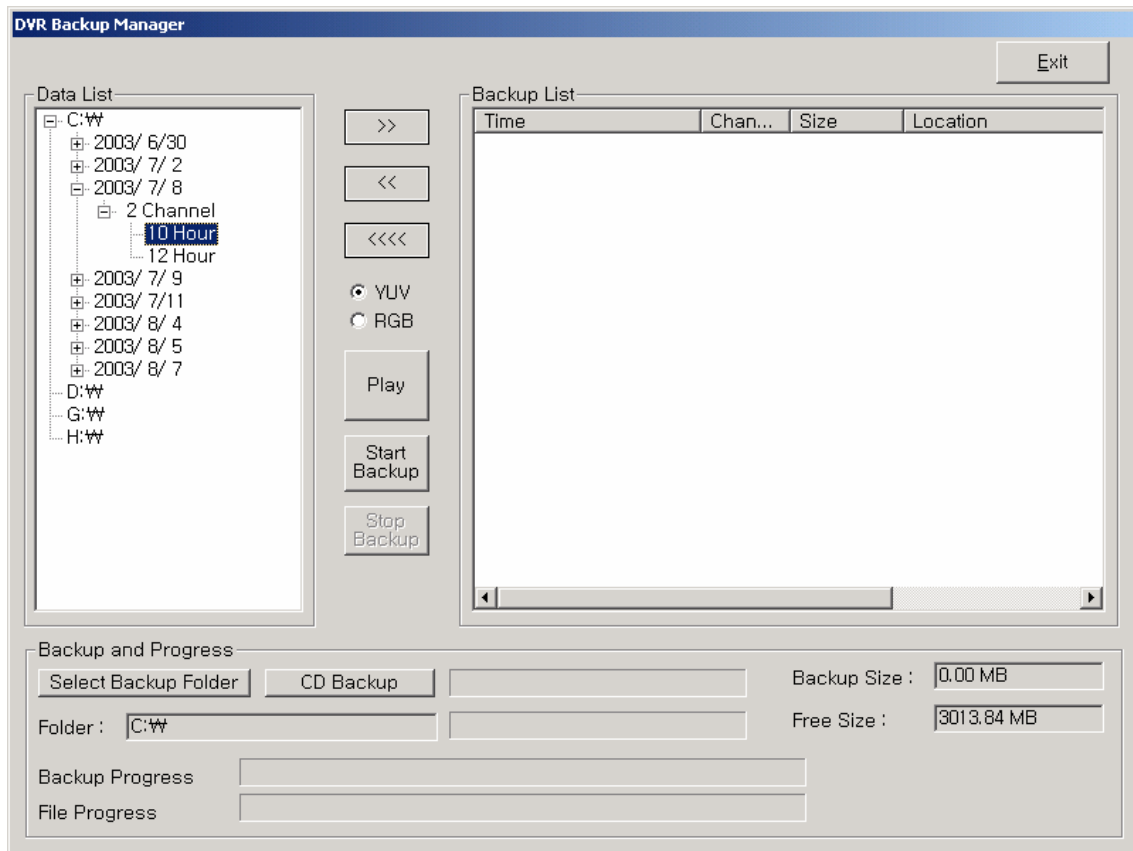
: Efectua o backup directo para CD (necessita de um CD-RW)

<Backup>

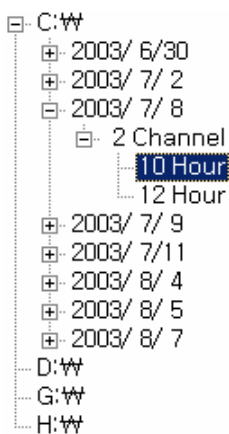
✖ Backup para Disco Rígido



1. Clique no ícone Backup Manager (🗄️) para executar o programa.




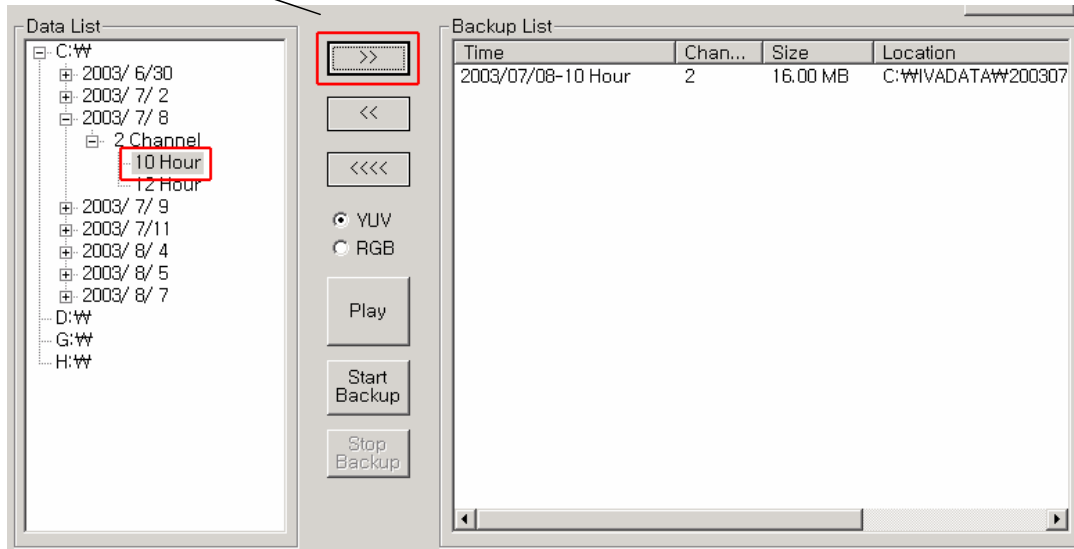
2. Escolha a data e hora na lista de informação para efectuar o backup.



Ex) Indica a data de 2003/7/8 canal 2 às 10 horas.

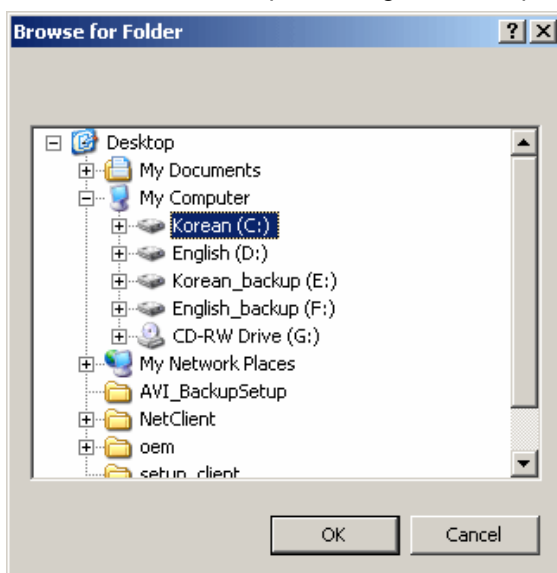
3. Mova a informação seleccionada para a lista de backup.

Clique em () para mover

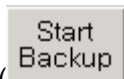


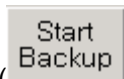
4. Clique em () e escolha a directoria para onde efectuar o backup.

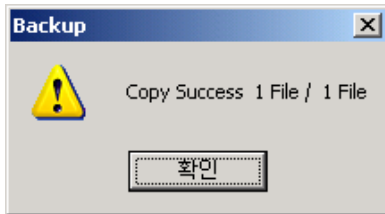
Escolha o disco onde pretende gravar e clique no botão [OK].



O exemplo selecciona o Disco C:



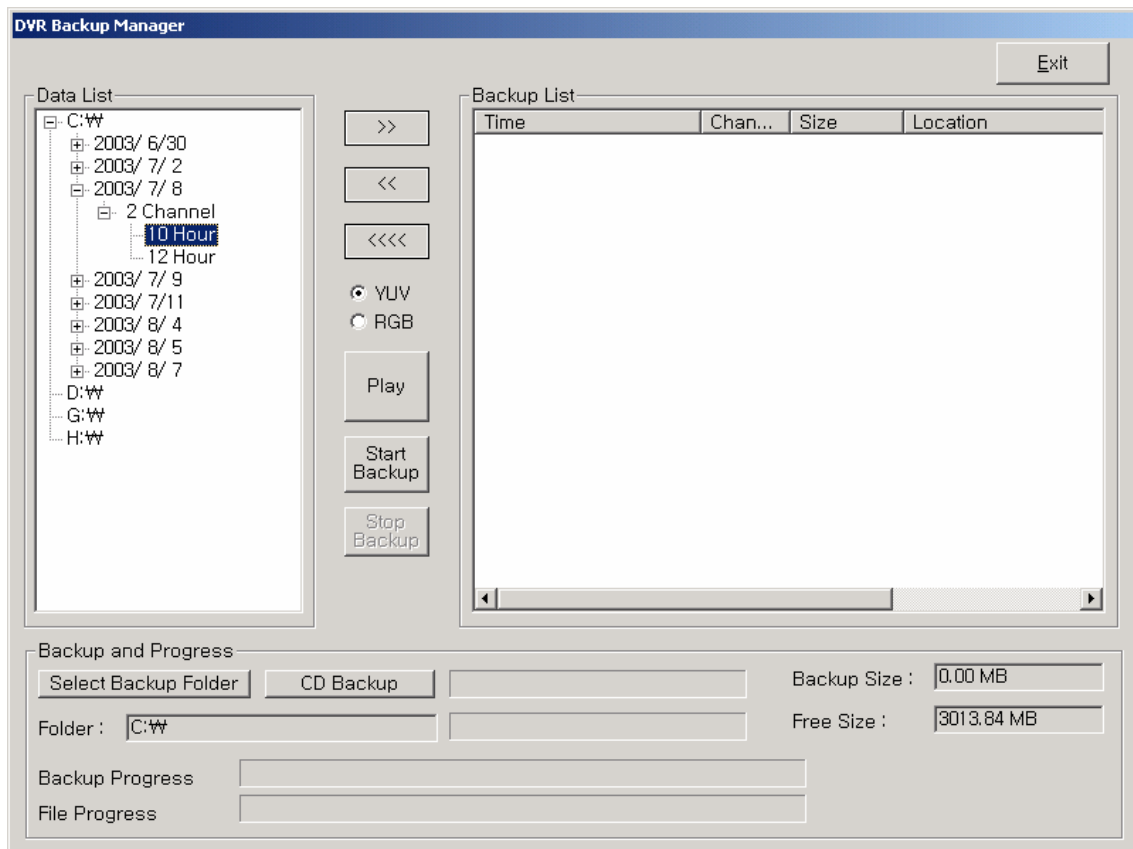
- Clique em () depois de seleccionar a respectiva directoria.
- O seguinte aparecerá como indicação de operação bem sucedida.



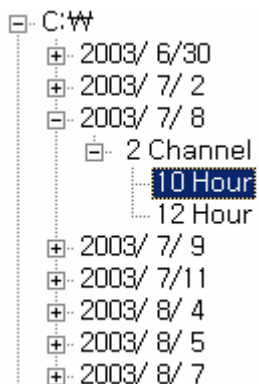
※ Backup para CD



- Clique em Backup Manager () para executar o programa.




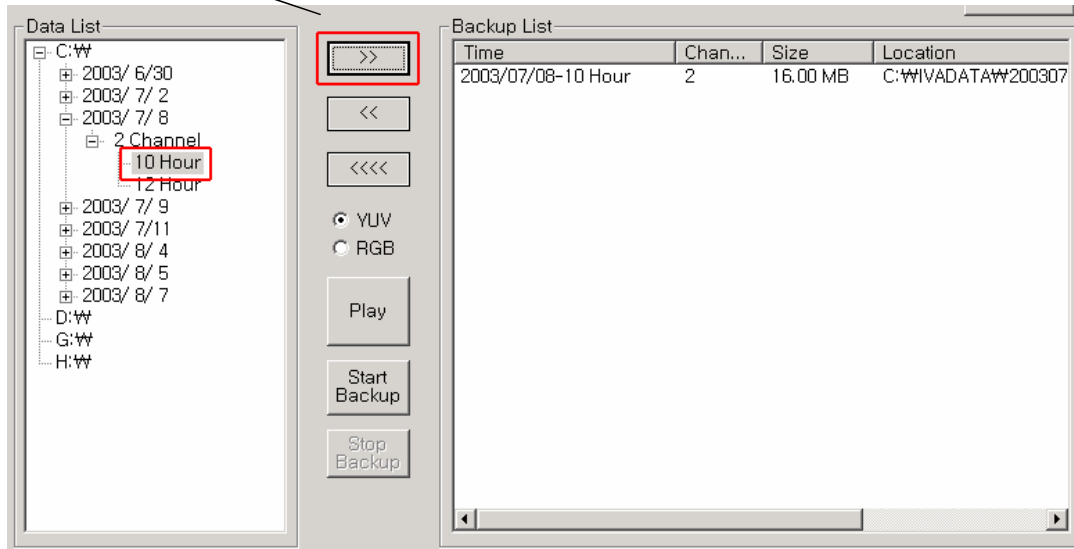
- Escolha a data e hora para efectuar o Backup.



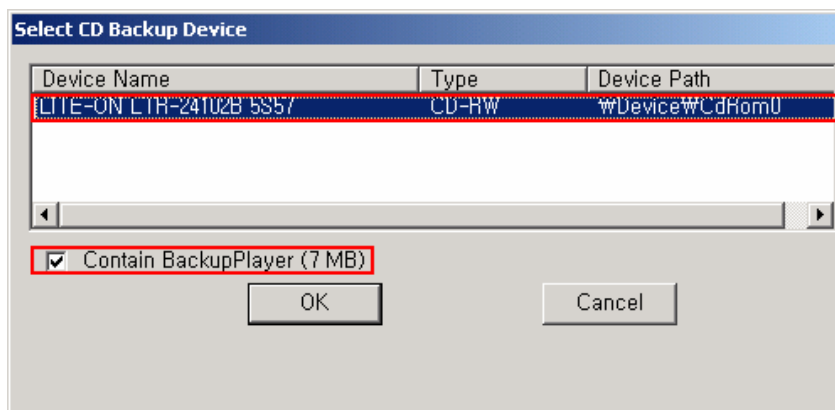
Ex) Indica 2003/7/8 canal 2 às 10 horas.

3. Mova a informação seleccionada para a lista de backup.

Clique em () para mover.



4. Clique em () sem seleccionar a pasta de destino

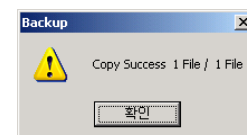


5. Escolha CD – RW e clique em [Contain Backup Player].

(Atenção: O acima indicado na caixa vermelha deverá ser clicado.)

6. Clique em () para iniciar o backup.

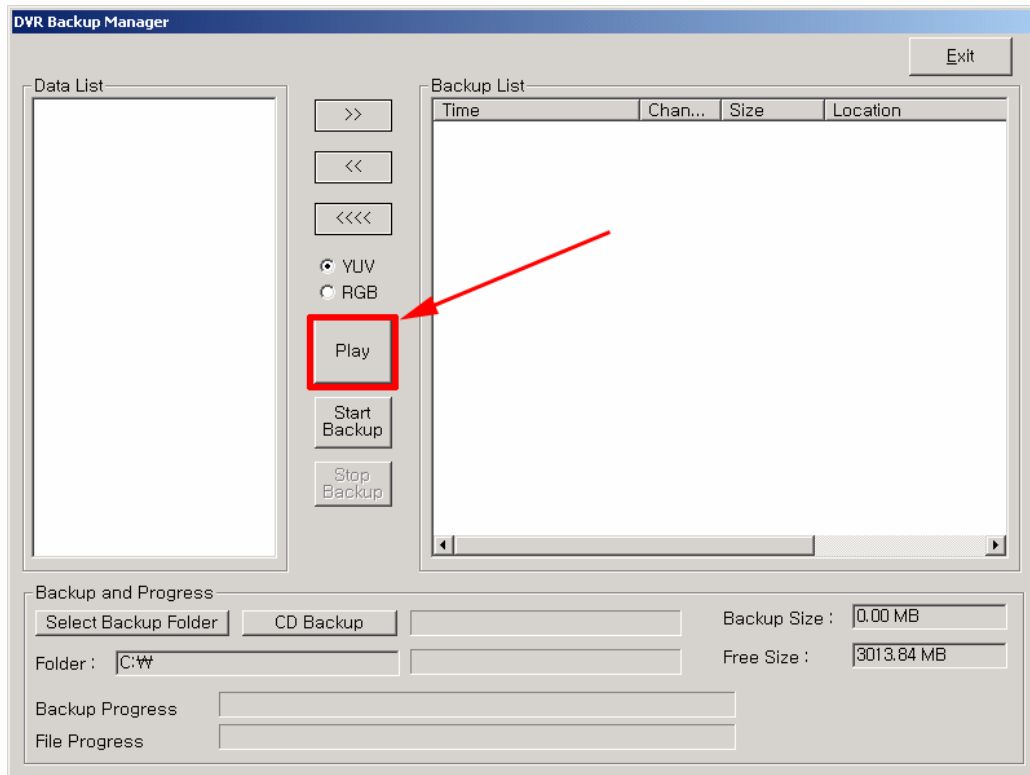
7. A seguinte mensagem aparecerá depois da operação bem sucedida



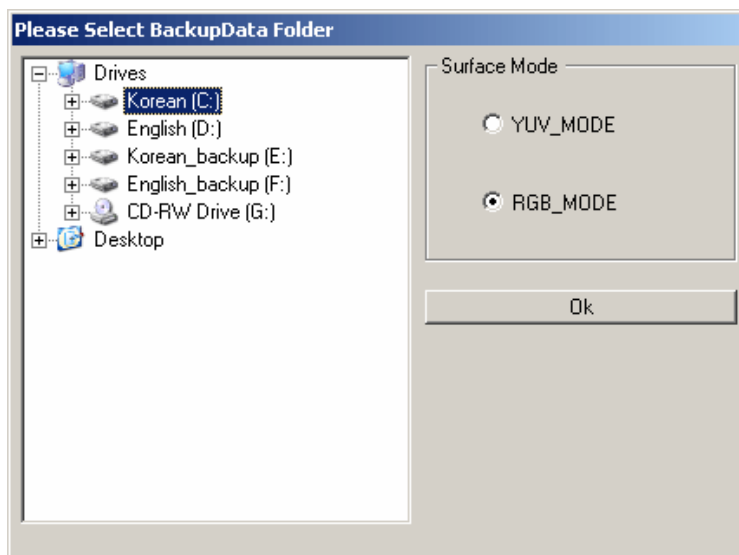
※ Visualizar informação a partir de Disco



1. Clique em Backup Manager(📀) para executar o programa.



2. Clique em [Play] e procure a directoria de backup.



3. Escolha directamente e clique em [OK].

Selecione o modo RGB.




5. Escolha a data que pretende visualizar. Clique em [Load].



6. Para sair da visualização clique em () para retornar ao Backup Manager.

✘ Visualização a partir de CD

1. Insira o CD no leitor de CDROM.

(Execute CDROM Drive -> Backup Player -> Clique em DvrSearch [].

2. Seleccione a directoria no CDROM e clique em [OK].

Lista de Mensagens de Erro

1. *There is no medium in the burner*

: Não inseriu o CD no CDROM.

2. *If you want to Backup CD. Please reboot or end process 'imapi.exe'*

: Por favor reinicie o PC ou termine o processo 'imapi.exe' à força no Gestor de Tarefas do Windows.

3. *Set CD recorder failed...*

: Problema nas definições do seu CD-RW.

4. *Not Enough Hdd Disk Free Space to Create CD IMAGE*

: O Disco Rígido deve ter espaço disponível pelo menos tanto como o CD para a criação da sua imagem. (ex: 720MB)

5. *The call failed because IMAPI has not been opened with Open.*

: O Sistema Operativo não suporta Backup para CD.

- FIM -